

VÝSLEDKY ČINNOSTI VEŘEJNÝCH KNIHOVEN ÚSTECKÉHO KRAJE V ROCE 2011

Obsah

1. Demografické údaje	s. 3 - 4
2. Síť knihoven	s. 5 - 6
3. Knihovní fondy	s. 6 - 10
4. Uživatelé	s. 11 - 14
5. Výpůjčky	s. 14 - 16
6. Ostatní činnost knihoven	s. 16 - 19
7. Příloha: Tabulky	s. 20 - 58
8. Použité zkratky a definice	s. 59

Následující text rozboru výsledků činnosti knihoven v Ústeckém kraji je předkládán nejen knihovníkům, ale také zřizovatelům knihoven ve městech a obcích, kterým patří poděkování za podporu a péči o knihovny, které zřizují. V číselných údajích se odráží také práce všech pracovníků knihoven, díky nimž mají obyvatelé kraje přístup k literatuře, informačním zdrojům a akcím, které jim knihovny nabízejí. V jednotlivých statistických kategoriích byly sledovány výkony jak všech profesionálních knihoven, tak i knihoven s neprofesionálními pracovníky k datu 31. 12. 2011, a to podle výsledků statistického výkaznictví, které pracovníci veřejných knihoven ÚK provádějí podle platných legislativních norem a jež poskytli k dalšímu využití. Pro tento rozbor byly použity i další materiály a komentáře pracovníků knihoven ke statistickým výsledkům⁺⁾. Rozbor je rozdělen na text s grafy a přílohu (tabulky).

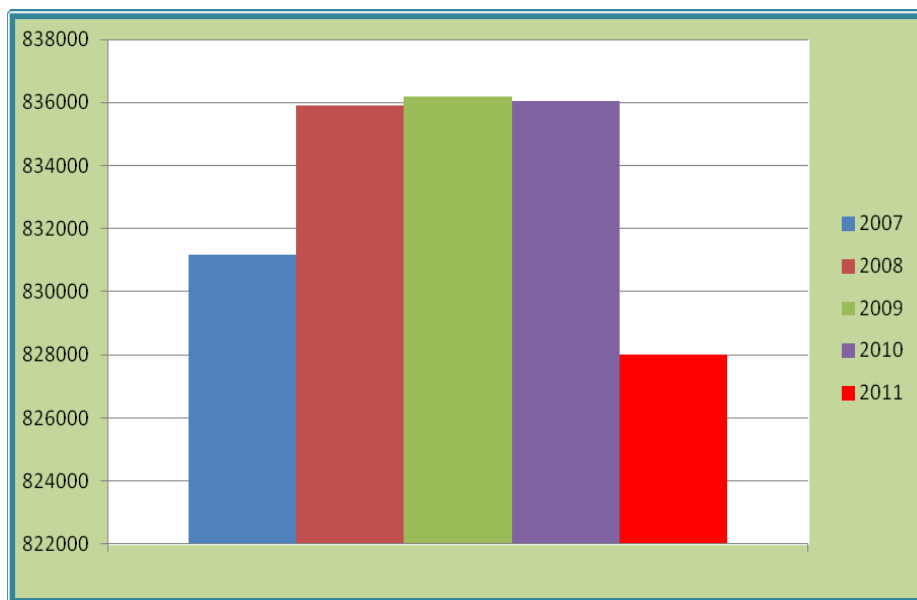
^{+) Nově - od roku 2011- MK Žatec vykazuje statistické údaje za svou (pověřenou) knihovnu a knihovny v okruhu své působnosti (11 - jen neprofesionálních - knihoven), předtím tuto agendu vedla MK Louny (za celý okres Louny).}

1. Demografické údaje:

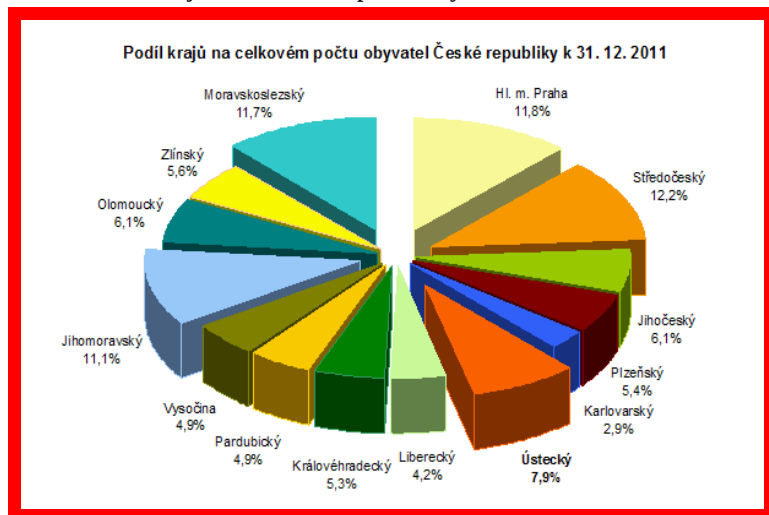
Na území Ústeckého kraje žilo k 31. 12. 2011 celkem 807 113 obyvatel, díky čemuž je pátým nejlidnatějším krajem České republiky. Krajským městem je Ústí nad Labem, které má 120 943 obyvatel (*údaj ČSÚ*). Nej hustěji je osídlena oblast podkrušnohorské hnědouhelné pánve, nižším zalidněním se vyznačují vyšší oblasti Krušných hor a okres Louny, kde se vyskytují především menší venkovská sídla. Ústecký kraj je známý svou rozsáhlou průmyslovou činností. Zároveň je ale také regionem, na jehož území se nachází 14 národních kulturních památek, z nichž nejmladší je přesunutý kostel Nanebevzetí Panny Marie v Mostě, dále více než 6500 nemovitých kulturních památek a 140 maloplošných chráněných území. Rozkládá se zde národní park České Švýcarsko, ve kterém se nachází největší přírodní skalní most v Evropě – Pravčická brána. Kraj se může chlubit v rámci celé České republiky nejužší uličkou, zvanou Katova, která je v Kadani. Nejsevernější město i obec České republiky leží v Ústeckém kraji, nejsevernějším městem je Šluknov a nejsevernější obcí Lobendava. V ÚK je 16 měst (z toho 5 statutárních) s rozšířenou pravomocí: Bílina, Kadaň, Litoměřice, Litvínov, Louny, Lovosice, Podbořany, Roudnice nad Labem, Rumburk, Varnsdorf, Žatec a Statutární město Děčín, Statutární město Chomutov, Statutární město Most, Statutární město Teplice a Statutární město Ústí nad Labem.

Počet obyvatel Ústeckého kraje v roce 2011 nepatrně poklesl a byl dle údajů ČSÚ nejmenší za posledních 5 let – viz Graf Počet obyvatel Ústeckého kraje 2007-2011.

Graf 1: Počet obyvatel Ústeckého kraje 2007-2011



Graf 2: Podíl krajů na celkovém počtu obyvatel ČR k 31. 12. 2011



2. Síť knihoven

Síť veřejných knihoven v Ústeckém kraji je již několik let vyrovnaná a stabilní. Knihovnické služby pro veřejnost nabízí knihovna krajská, knihovny profesionální a neprofesionální, ale i knihovny speciální, knihovny muzeí a galerií, také knihovny školní, univerzitní nebo lékařské. Veřejné knihovny, kterými se zabývá tento rozbor, jsou představovány knihovnami profesionálními[†] a neprofesionálními.

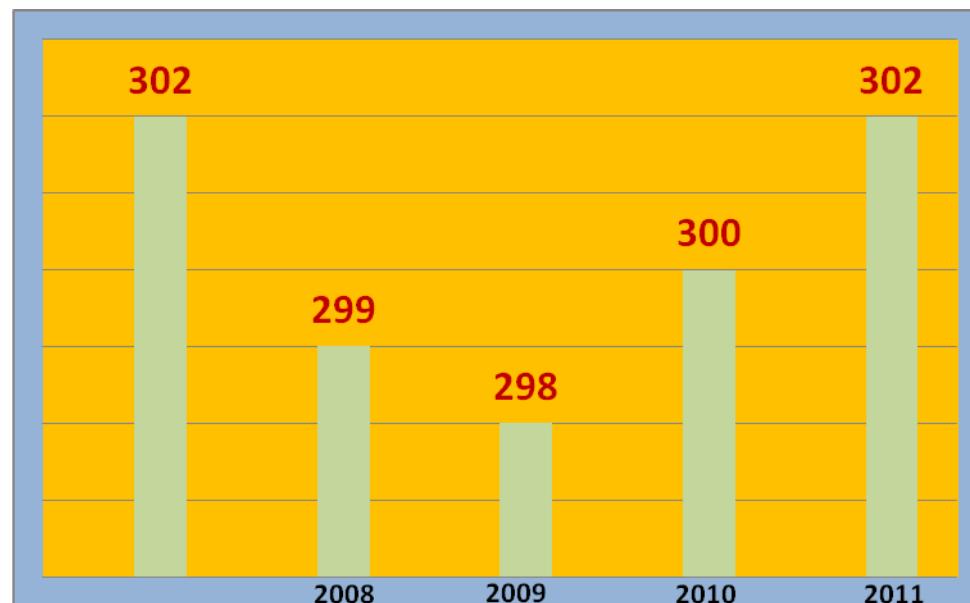
V roce 2011 bylo v ÚK celkem 302 knihoven. Z tohoto počtu je jedna knihovna krajská (Severočeská vědecká knihovna v Ústí nad Labem, zřizovatel Ústecký kraj) a 7 knihoven pověřených výkonem regionálních funkcí (Most, Teplice, Chomutov, Děčín, Louny, Litoměřice, Žatec). V ÚK pracovalo tedy celkem 297 knihoven, 1 krajská, 7 pověřených, 36 profesionálních knihoven a 258 knihoven neprofesionálních (z nich je jich 11 vedeno jako pobočky). Z celkového počtu neprofesionálních knihoven 5 knihoven nepracovalo – jedná se o knihovny v obci Markvartice (region Děčín), v obci Blatno, Pernštejn a Všehrady (region Chomutov) a v obci Lužice (region Most).

V regionu Litoměřice byly v roce 2011 nově registrovány 2 knihovny - Místní knihovna v Malých Žernosekách a Knihovna občanského sdružení Pampeliška v Podsedících.

Celkový počet knihoven, zajišťující služby pro veřejnost, v posledních 5 letech je de facto stejný – viz *graf 3 „Celkový počet knihoven v ÚK v letech 2007 – 2011“*.

[†]) Profesionální knihovna je knihovna s pracovním úvazkem knihovníka vyšším než 15 hodin týdně.

Graf 3: Celkový počet knihoven v ÚK v letech 2007 – 2011



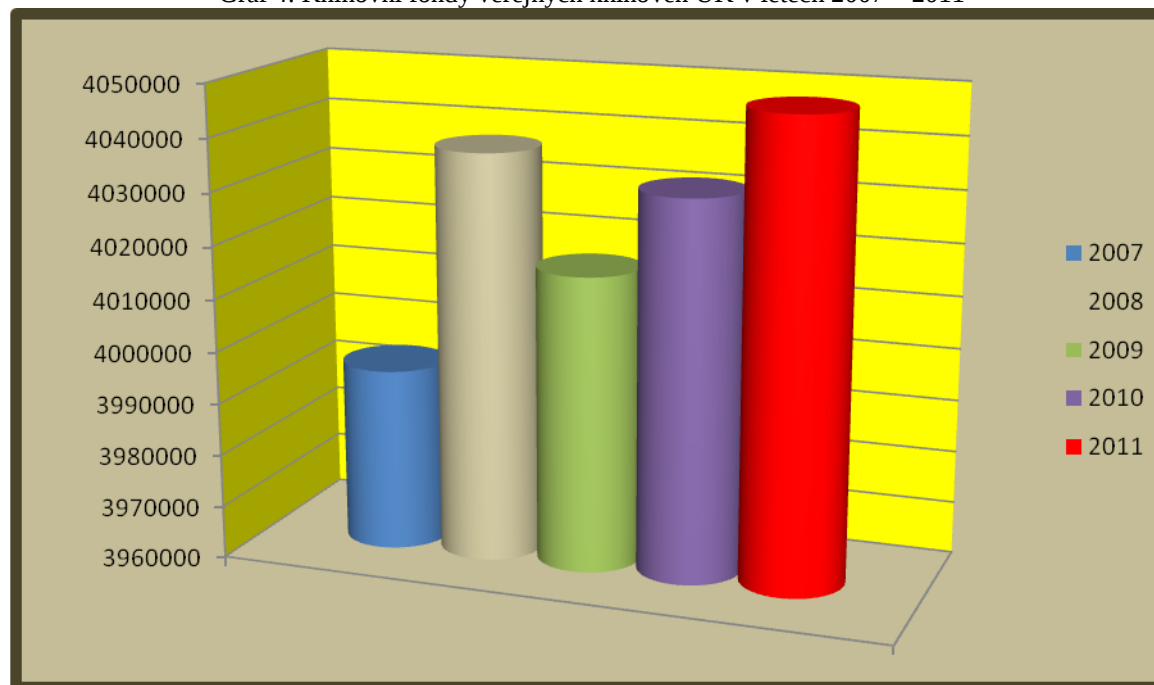
3. Knihovní fondy

Základ knihovnických služeb tvoří knihovní fondy a kvalitní činnost knihoven bezprostředně souvisí se soustavným a systematickým budováním knihovního fondu a zajištěním odpovídajících podmínek pro jeho uchování a využívání.

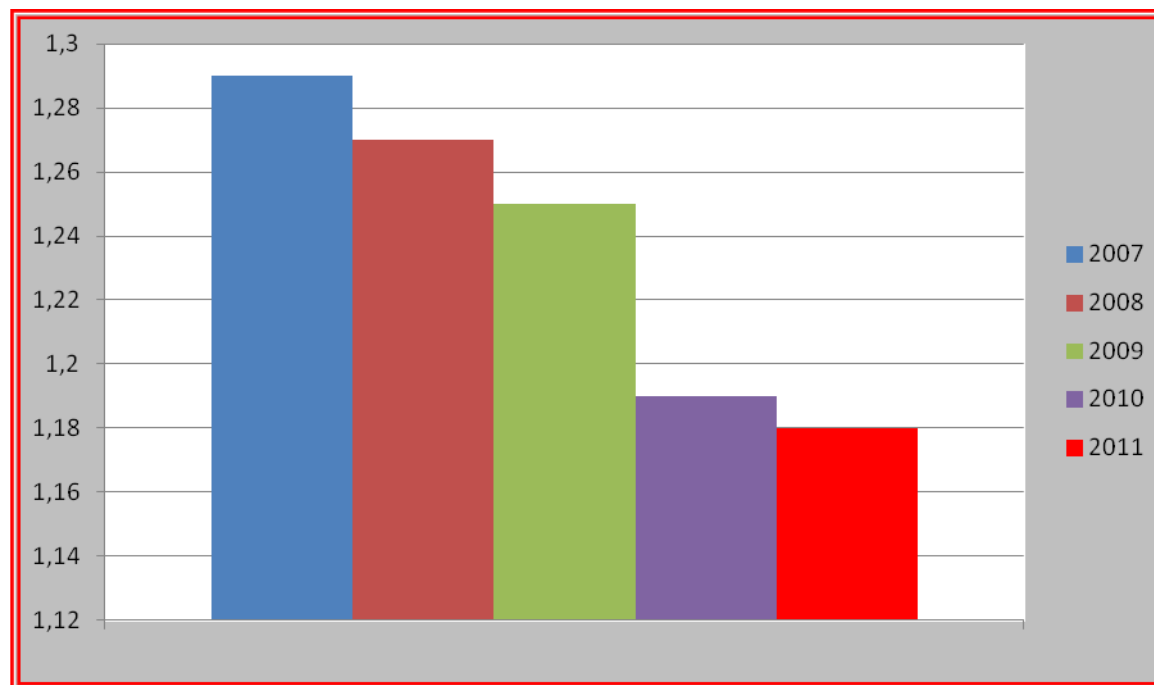
Knihovní fond všech veřejných knihoven ÚK dosáhl v roce 2011 celkového počtu 4 047 942 svazků (vč. fondu Severočeské vědecké knihovny v Ústí nad Labem) – graf 4, přírůstek činil celkem 136 887 knihovních jednotek. Úbytek (vyřazení) představoval celkem 119 610 knihovních jednotek.

Ve sledované kategorii je v minulých letech zřejmý stálý trend postupného navyšování počtu knihovních jednotek (s výjimkou r. 2007, kdy - především z důvodu razantního vyřazování zastaralých dokumentů v Severočeské vědecké knihovně v Ústí nad Labem - bylo zaznamenáno narušení tohoto trendu). Dle dosavadních zkušeností tento trend se ale jeví být v současné době poněkud diskutabilním, zvláště pak v některých neprofesionálních knihovnách, protože mj. nevyjadřuje kvalitu fondu a může být i spíše negativním faktorem při posuzování koeficientu obratu fondu, který v posledních 5 letech neustále klesá – graf 5 (byť celkový počet výpůjček se - např. v roce 2011 - nepatrně zvýšil), nemluvě i o neustálém nedostatku vhodných skladovacích prostor. Pracovníci knihoven se musí přitom postupně vypořádávat i s takovými negativními jevy, jako jsou neustále vzrůstající ceny nakupovaných dokumentů a provozních nákladů (voda, elektřina, vytápění...), stejně jako i s konkurencí internetu a zvyšující se poptávce uživatelů po elektronických službách knihoven.

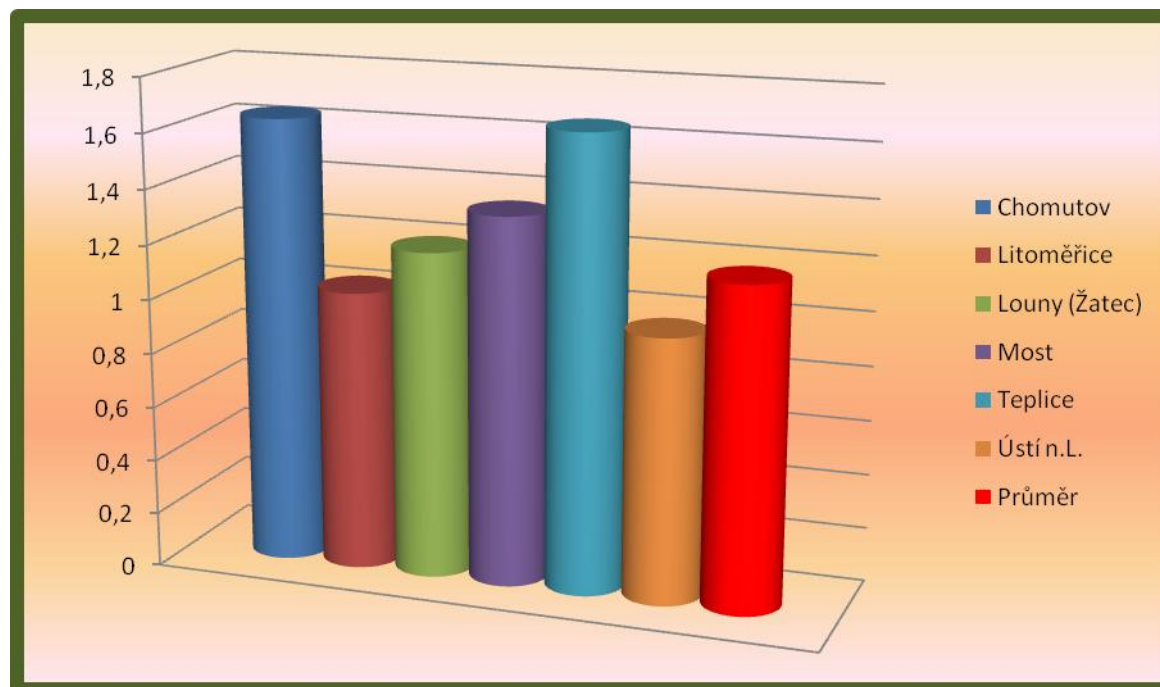
Graf 4: Knihovní fondy veřejných knihoven ÚK v letech 2007 – 2011



Graf 5: Obrat fondu ve veřejných knihovnách ÚK v letech 2007 – 2011



Graf 6: Obrat fondu – celookresní přehledy 2011



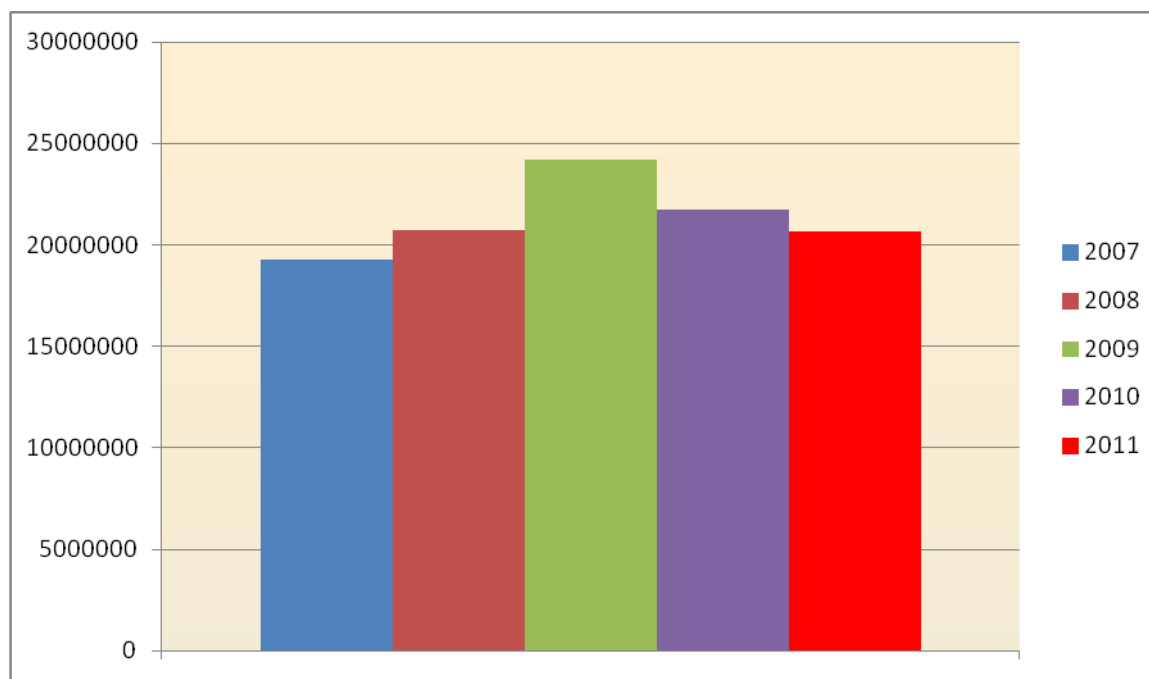
Na pořízení knihovního fondu byla v knihovnách kraje vynaložena celková částka 20 692 514,- Kč, což představuje na 1 obyvatele ÚK částku 25,64 Kč ^{*)}. Finanční prostředky, věnované na nákup knihovních fondů (vesměs od zřizovatelů), byly různě vysoké – od 21,20 Kč na 1 obyvatele v okrese Litoměřice až po 34,75 Kč v okrese Louny.

U pověřených knihoven byla situace lepší – průměrná dotace na 1 obyvatele byla 34,58 Kč, nejmenší u MK Děčín (21,11 Kč), MK Most (22,24 Kč), největší u MK Louny (67,70 Kč) a SKKS Chomutov (54,23 Kč).

⁴⁾ *Podle Metodického pokynu Ministerstva kultury k vymezení standardu veřejných knihovnických a informačních služeb poskytovaných knihovnami zřízovanými a/nebo provozovanými obcemi a kraji na území České republiky (Č. j.: MK 59158/2011) výdaj na nákup knihovního fondu a dalších informačních zdrojů, tj. částka v Kč na 1 obyvatele obce, vydaná na nákup knihovního fondu a informačních zdrojů za jeden kalendářní rok, se doporučuje v rozmezí 30 – 45 Kč.
Doporučení MK ČR tak v ÚK splňují ve veřejných knihovnách pouze v okresech Louny (průměr 34,75 Kč) a Ústí nad Labem (31,26 Kč).*

Dlouhodobě se tak ve veřejných knihovnách ÚK neplní standard VKIS v ukazateli výdajů na nákup KF (v roce 2011 zhruba na úrovni roku 2008), což i s přihlédnutím ke změnám cen (a bez zřetele na inflaci) je možné označit za pokles reálné výše dotací.


Graf 7: Celková dotace (v Kč) na nákup KF v knihovnách ÚK 2007-2011



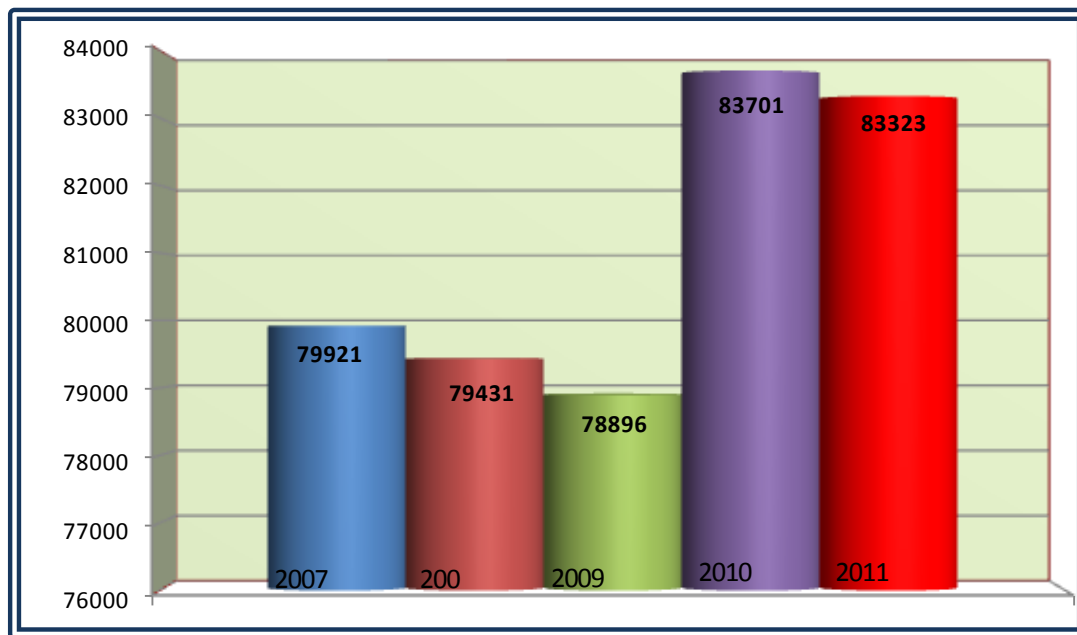
4. Uživatelé

Počty uživatelů knihoven mají v posledních letech mírně klesající tendenci, na čemž se - zřejmě nepřímo – podílí mj. i fakt, že v Ústeckém kraji se již dlouhodobě negativně projevuje vzdělanostní struktura obyvatelstva a vysoká míra nezaměstnanosti. Nicméně ze statistických výsledků knihoven ÚK vyplývá, že 10,32 % obyvatel kraje je registrovanými uživateli knihoven (v porovnání s jinými kraji např.: Moravskoslezský: 12,53 %, Pardubický 14,3; Jihočeský 20,6). Ve veřejných knihovnách ÚK bylo v roce 2011 registrovanými čtenáři celkem 83 323 osob (v roce 2010 celkem 83 701, v roce 2011 pokles byl o celkem 378 čtenářů). Nejvíce čtenářů z počtu obsluhované populace bylo registrováno v knihovnách okresu Louny (12,49 %), nejméně v okrese Teplice (8,77 %).

Z celkového počtu čtenářů pak bylo 22 345 čtenářů do 15 let (26,82 %), což je nejvyšší počet za posledních 5 let a svědčí o dobré práci pracovníků knihoven s dětskými čtenáři (graf 10). Nejvíce čtenářů do 15 let bylo v knihovnách okresu Litoměřice (34,75) a Chomutov (30,90 %), nejméně v knihovnách okresu Ústí nad Labem (16,38 %). Důvodů, proč se objevují relativně velké rozdíly v počtech dětských čtenářů, je celá řada (od pozitivní osobnosti knihovnice – knihovníka přes velikost, prostorové vybavení nebo umístění knihoven, nabídku služeb knihovny až ke konkrétní situaci v místě (dopravní obslužnost, počet dětí v obci, vzdělanostní struktura, jiné aktivity,...) a nelze je v tomto materiálu zcela jednoznačně charakterizovat.

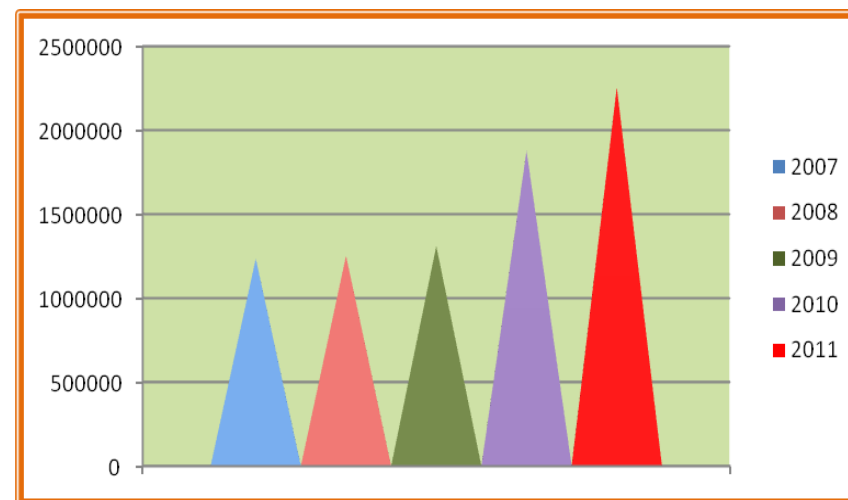
Veřejné knihovny ÚK v roce 2011 navštívilo celkem 2 255 324 uživatelů (z toho fyzických návštěvníků bylo 1 640 929 uživatelů), což byl oproti roku 2010 potěšitelný nárůst o celkem 378 276 návštěvníků +). *(Do počtu fyzických návštěv jsou započítáváni i návštěvníci kulturně výchovných a vzdělávacích akcí i výstav).*

Graf 8: Počty registrovaných uživatelů ve veřejných knihovnách ÚK 2007 - 2011

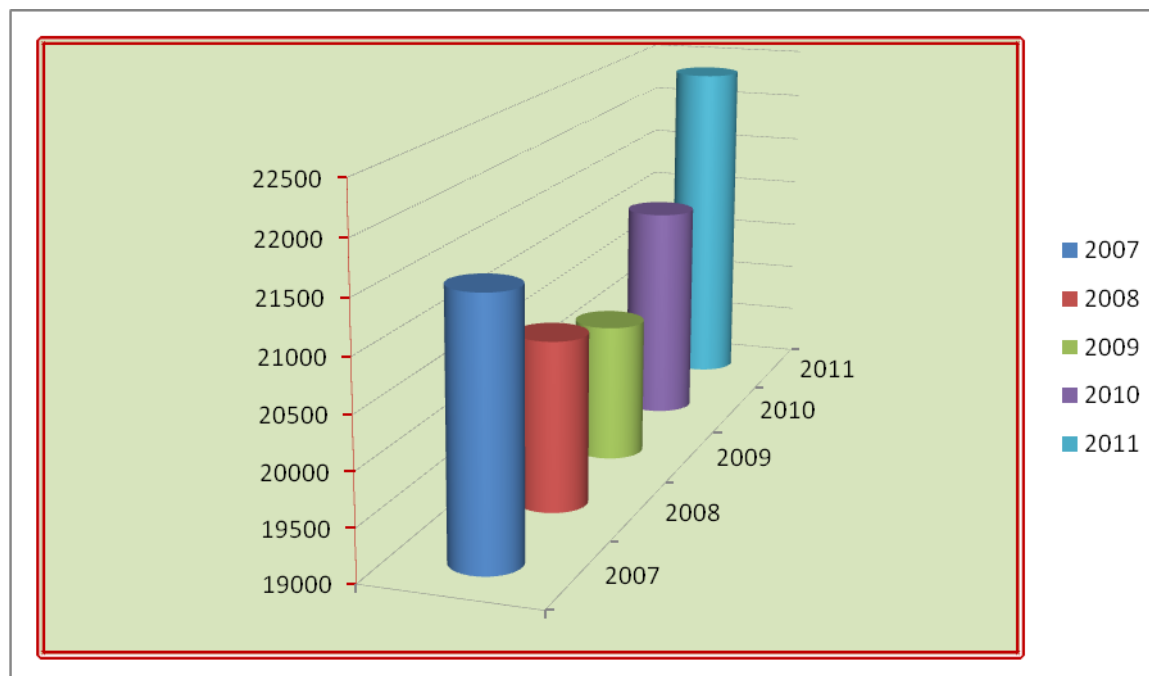


Graf 9: Počty návštěvníků ve veřejných knihovnách ÚK v letech

2007 – 2011



Graf 10: Počty registrovaných čtenářů ve věku do 15 let v knihovnách ÚK 2007-2011



⁴⁾ *Podle nových statistických kategorií a v souladu s vývojem moderních technologií jsou od roku 2009 zjišťovány i počty návštěvníků, kteří využívají elektronické služby knihoven, jako jsou webové stránky, elektronický katalog knihovny na internetu, vlastní uživatelské konto přes webové rozhraní, specializované databáze a další. Jedná se o typ služby, který je stále častěji využíván, a to především díky pohodlnému přístupu z jakéhokoliv místa, bez nutnosti osobní návštěvy přímo v knihovně. Viz Použité zkratky a definice, heslo „Návštěvník knihovny“*

Zajímavý byl ukazatel počet registrovaných čtenářů na 1 pracovní úvazek – v roce 2011 v knihovnách ÚK to bylo průměrně 214 čtenářů, nejvíce pak v MK Šluknov (531), nejméně v Knihovně Adolfa Branaldy na Moldavě (14). U pověřených knihoven nejvíce čtenářů připadlo na 1 odborného pracovníka v MK Žatec (312), nejméně v SVK Ústí nad Labem (128).

V roce 2011 připadlo na 1 pracovní úvazek průměrně 5 781 návštěvníků, nejvíce v knihovnách okresu Litoměřice (8712), nejméně v knihovnách okresu Děčín (4774). U pověřených knihoven připadlo na 1 úvazek průměrně 5970 návštěvníků, nejvíce v MK Louny (8714), nejméně v MK Děčín (4199).

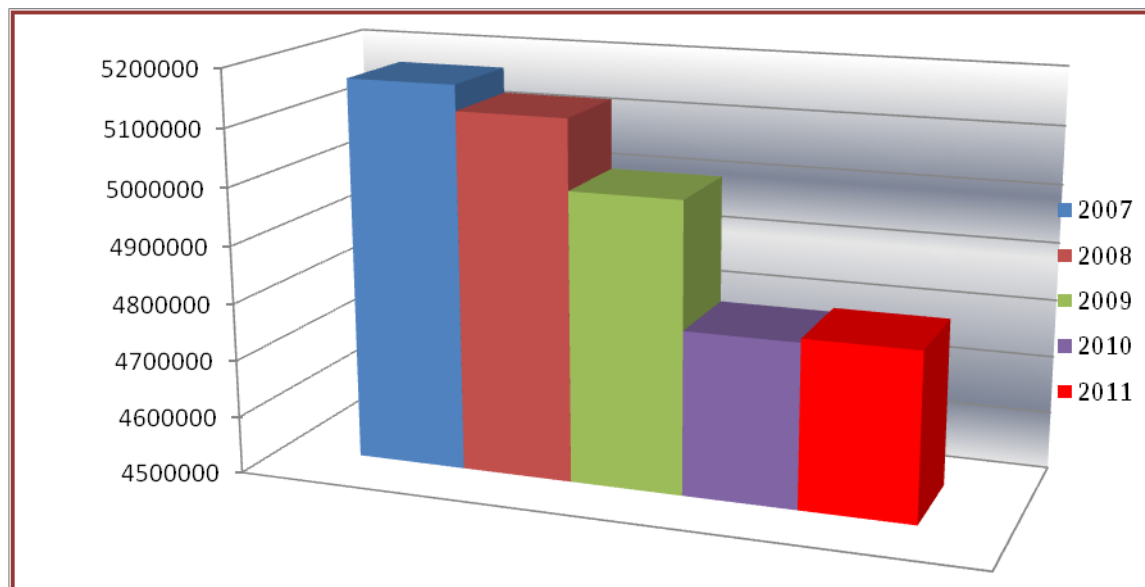
5. Výpůjčky

V knihovnách ÚK bylo v roce 2011 vypůjčeno celkem 4 792 432 knihovních jednotek. Za posledních 5 let, kdy celkový počet výpůjček postupně klesal, se v roce 2011 zdá tento trend být zastavený a stabilizovaný - oproti roku 2010 byl zaznamenán nárůst výpůjček o 6828 ^š. Průměrný počet výpůjček na jednoho čtenáře dosáhl hodnoty 57,52 knihovních jednotek, na jednoho obyvatele z obsluhované populace pak 5,94, což je sice mírné navýšení oproti roku 2010 (5,72 výpůjček), nicméně tento ukazatel nedosáhl hodnoty 8,38 z roku 2008, kdy byl nejvyšší v pěti uplynulých letech (graf 11). Největší výslednost v tomto ukazateli měly knihovny v okrese (regionu) Chomutov (7,48) a Ústí nad Labem (7,45) – graf 12.

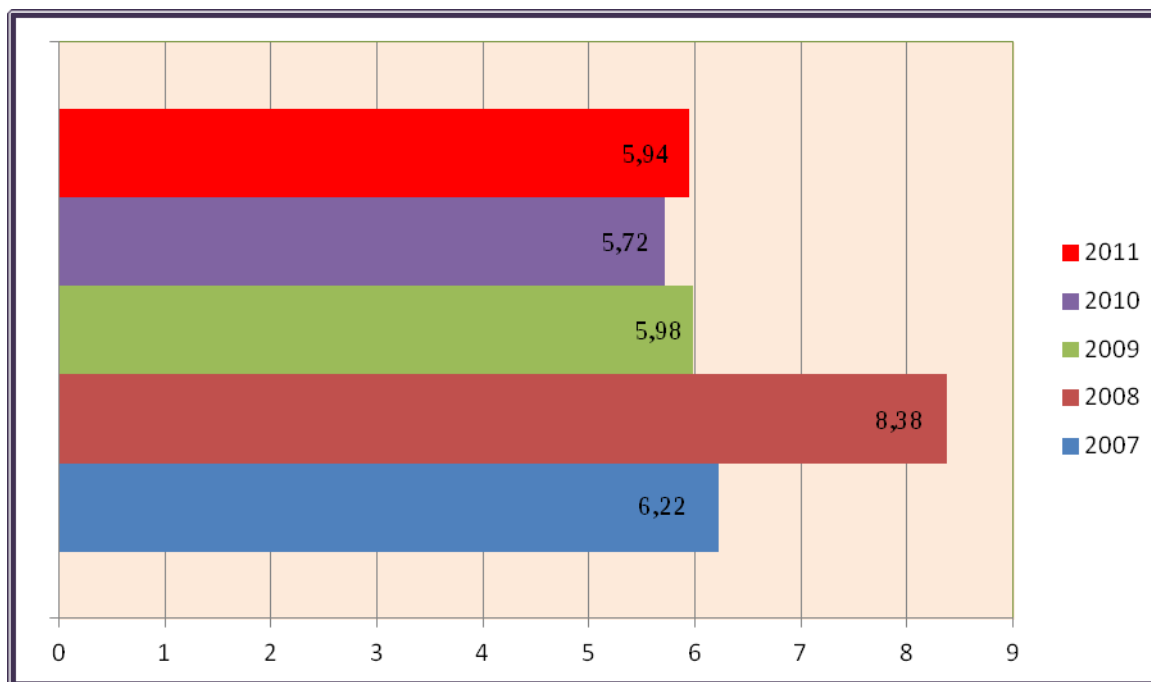
Nejvyšší procento prolongací vykazaly knihovny v okrese (regionu) Teplice (42,4) a Ústí nad Labem (36,7), nejmenší v regionu Litoměřice (11,1). U pověřených knihoven bylo pořadí podobné – SVK Ústí nad Labem 38,05 % a Regionální knihovna Teplice 36,34 %, nejmenší Knihovna K. H. Máchy v Litoměřicích – 8,74 %. Průměrná hodnota prolongací z počtu výpůjček byla u knihoven ÚK 28,64 %, u pověřených knihoven 30,12 %, u neprofesionálních knihoven 7,7 %.

Zajímavé srovnání též poskytly údaje o počtu výpůjček na 1 pracovní úvazek. Průměr pro knihovny ÚK byl 12285 výpůjček, největší v knihovnách okresu Teplice (18169), nejmenší v knihovnách okresu Ústí nad Labem (9173). U pověřených knihoven nejvyšším ukazatelem se může pochlubit SKKS Chomutov (16067), nejmenší je v SVK Ústí nad Labem (8818).

Graf 11: Výpůjčky ve veřejných knihovnách ÚK v letech 2007 - 2011



Graf 12: Průměrný počet výpůjček ve veřejných knihovnách na jednoho obyvatele ÚK v letech 2007 - 2011



Tyto výsledky by nebyly možné bez dobrého základu, který knihovny postupně vytvářejí – zavedení a obnova výpočetní techniky, internetizace knihoven, tvorby webových stránek a zpřístupnění databází...

6. Ostatní činnost knihoven

K ostatním činnostem veřejných knihoven ÚK knihoven jistě patří konstatování, že i v roce 2011 byla rozmanitá, různorodá a reagující na požadavky svých uživatelů a nové trendy (rozvoj digitálních technologií).

K postupnému zavádění AKS, a to i v malých neprofesionálních knihovnách, přispělo zvláště využití grantů Ministerstva kultury ČR v rámci programu VISK, což přispělo k dalšímu zkvalitnění vybavení knihoven počítačovou technikou. Další posun k úplnému zavedení AKS v knihovnách regionu tak byl zajištěn v knihovnách regionu Teplice, Litoměřice a Ústí nad Labem.

Dlouhodobě jsou sledovány i další údaje o činnosti veřejných knihoven ÚK, připomeňme ty nejdůležitější:

- u MVS – celkem bylo vyřízeno 9860 požadavků z jiných knihoven a 4727 požadavků jiným knihovnám, celkem 14587. Oproti roku 2010 (celkem 14191 vyřízených požadavků) je možno zaznamenat nárůst o 396 vyřízených požadavků (výpůjček) ↕;
- kulturně výchovných akcí bylo v roce 2011 uskutečněno celkem 5118, vzdělávacích 1919, celkem tedy 7037 (oproti roku 2010, kdy se jich realizovalo celkem 5 428, se jedná o celkový potěšující nárůst 1919 akcí) ↕;
- v knihovnách ÚK bylo v roce 2011 vydáno celkem 16 publikací (MK Děčín 6, SKKS Chomutov 2, SVK Ústí n. L. 8 – v roce 2010 celkem 15 publikací) ↕;
- činnost veřejných knihoven ÚK v roce 2011 byla zajištěna prostřednictvím (přepočtených) 390,1 pracovních úvazků (v roce 2010 378,1);
- průměrná mzda pracovníků ve veřejných (profesionálních) knihovnách ÚK dosáhla v roce 2011 částky 18 624,- Kč (*celostátní průměr byl 24 319 Kč, v Ústeckém kraji 23 174 Kč, uvedená průměrná mzda pracovníků knihoven ÚK tak činila 70% celostátního průměru*) ↕;
- pro uživatele a návštěvníky bylo v roce 2011 k dispozici ve veřejných knihovnách celkem 2656 studijních míst a 694 počítačů s připojením na Internet (nejvíce v SVK Ústí n. L. - 38, v Litvínově - 25 a v Kadani – 24) – oproti roku 2010 (656) jde o celkový nárůst počtu 58 počítačů s připojením na Internet ↕;
- neprofesionální knihovny v roce 2011 disponovaly 358 počítači pro veřejnost s přístupem na Internet (oproti roku 2010 nárůst o 4) ↕;
- u celkového počtu návštěvníků Internetu (159 716) byl v roce 2011 zaznamenán pokles oproti roku 2010 (174 143) o 14 427 ↕;

→ pokračovala stavba nové Městské knihovny v Děčíně (*viz foto*)



→ 26. 11. 2011 proběhlo slavnostní přestřižení pásky v rámci otevření nově zrekonstruované Městské knihovny v Litvínově, podpořené z rozpočtových prostředků Regionální rady regionu soudržnosti Severozápad (*viz foto*)



→ Městská knihovna v Litvínově se umístila jako vítězná v celostátní soutěži o nejlepší webové prezentace knihoven Biblioweb 2011 v kategorii přístupnosti pro těžce zrakově postižené a na 2. místě v kategorii odborných knihoven a knihoven v obcích nad 20 tisíc obyvatel

→ Městskou knihovnou roku 2011 se stala Městská knihovna Louny. Tuto cenu uděluje Svaz knihovníků a informačních pracovníků ČR a firma Skanska, a.s (viz foto na s.19)



→ pokračovaly rekonstrukční práce v Regionální knihovně v Teplicích, v Knihovně K. H. Máchy v Litoměřicích i jinde

→ vzdělávání knihovníků byla v roce 2011 věnována mimořádná pozornost, a to především z důvodu, že mj. probíhaly nejrůznější vzdělávací aktivity v rámci projektu Zvýšení adaptability zaměstnanců organizací působících v sekci kultura (financovaný Evropským sociálním fondem v rámci Operačního programu Lidské zdroje, zaměstnanost pro členské svazy z oblasti kultury). Cílem bylo naplnit požadavek Metodického pokynu Ministerstva kultury ČR k vymezení standardu veřejných knihovnických a informačních služeb poskytovaných knihovnami zřizovanými a/nebo provozovanými obcemi a kraji na území České republiky č.j.: MK 59158/2011, kde je specifikován rozsah, v jakém se mají pracovníci knihoven vzdělávat ⁺⁾ . Různých kurzů se v roce 2011 zúčastnilo celkem 432 pracovníků z veřejných knihoven ÚK, ve spolupráci s Krajskou vědeckou knihovnou Liberec se v SVK Ústí nad Labem realizovaly přednášky k modulu Služby a v rámci Knihovnického inovačního kurzu.

⁺⁾ *Dalšímu odbornému vzdělání je ročně na 1 pracovníka věnováno min. 48 hodin. Pracovníci působící v knihovnách s rozsahem provozní doby menším než 10 provozních hodin týdně absolvují další odborné vzdělávání ročně v rozsahu nejméně 8 hodin*

7. Příloha: Tabulky

DEMOGRAFICKÉ ÚDAJE)

POČET OBYVATEL

OKRES	celkem v okrese	počet obyvatel v městech s pověřenou knihovnou PK	počet obyvatel v místech s profesionální knihovnou			počet obyvatel v místech s neprofesionální knihovnou	
			profesionální knihovny	celkem PK+profi	% z počtu obyvatel	celkem	% z počtu obyvatel
Děčín	133 627	51 861	52 525	104 386	78,12	29 241	21,88
Chomutov	122 264	47 900	57 571	105 471	86,26	16 793	13,74
Litoměřice	113 088	24 878	43 180	68 058	60,18	45 030	39,82
Louny(Žatec)	77 170	37 736	16 125	53 861	69,80	23 309	30,2
Most	115 294	67 030	35 427	102 457	88,87	12 837	11,13
Teplice	128 055	51 146	54 576	105 722	82,56	22 333	17,44
Ústí nad Labem	117 615	94 251	3 201	97 452	82,86	20 163	17,14
CELKEM	807 113	374 802	262 605	637 407	78,97	169 706	21,03

POČET OBYVATEL v místě s profesionální knihovnou

region Děčín

	počet obyvatel
Benešov n.Ploučnicí	4 019
Česká Kamenice	5 664
Jílové	5 278
Jiříkov	4 055
Rumburk	11 524
Šluknov	5 705
Varnsdorf	16 280
CELKEM	52 525

region Chomutov

	počet obyvatel
Jirkov	20 424
Kadaň	17 687
Kláštelec n. Ohří	15 238
Radonice	1 198
Vejprty	3 024
CELKEM	57 571

region Louny

	počet obyvatel
Kryry	2 440
Peruc	2 136
Podbořany	6 484
Postoloprty	5 065
CELKEM	16 125

region Most

	počet obyvatel
Havraň	503
Litvínov	25 635
Lom u Mostu	3 857
Meziboří	5 000
Patokryje	432
CELKEM	35 427

region Litoměřice

	počet obyvatel
Budyně n.Ohří	2 167
Libochovice	3 671
Lovosice	9 016
Roudnice n.L.	13 324
Štětí	9 240
Terezín	2 896
Ústěk	2 866
CELKEM	43 180

region Žatec - nemá profesionální knihovnu

region Teplice

	počet obyvatel
Bílina	15 790
Dubí	7 998
Duchcov	8 766
Košťany	2 870
Krupka	13 875
Moldava	268
Osek	5 009
CELKEM	54 576

region Ústí nad Labem

	počet obyvatel
Trmice	3 201
CELKEM	3 201

CELOOKRESNÍ PŘEHLEDY



Sít' knihoven

OKRESY

2011

	počet knihoven celkem	SVK	PK	profesionální knihovny	neprofesionální knihovny	pobočky
Děčín	45		1	7	37	10
Chomutov	37		1	5	31	2
Litoměřice	83		1	7	75	3
Louny	41		2	4	35	14
Most	26		1	5	20	1
Teplice	31		1	7	23	11
Ústí nad Labem	23	1		1	21	7
CELKEM	286	1	7	36	242	48

KNIHOVNÍ FOND

OKRESY	KNIHOVNÍ JEDNOTKY								
	celkem	na 1 obyv.	obrat fondu	počet exemplářů titulů docházejících periodik	přírůstek	na 1 obyv.	úbytek celkem	dotace na nákup literatury	na 1 obyv.
Děčín	848 739	6,35	0,83	562	22 071	0,17	6 126	3 249 474	24,32
Chomutov	557 263	4,56	1,64	406	15 061	0,12	20 337	3 387 242	27,70
Litoměřice	441 822	3,91	1,03	556	18 650	0,16	19 450	2 293 241	20,28
Louny(Žatec)	399 858	5,18	1,20	401	19 917	0,26	16 757	2 681 746	34,75
Most	432 312	3,75	1,35	349	15 012	0,13	13 356	2 443 671	21,20
Teplice	468 781	3,66	1,66	883	17 184	0,13	20 360	2 960 996	23,12
Ústí nad Labem	899 167	7,65	0,97	2 995	28 992	0,25	23 224	3 676 144	31,26
CELKEM	4 047 942	5,02	1,18	6 152	136 887	0,17	119 610	20 692 514	25,64

UŽIVATELÉ

OKRESY	ČTENÁŘI						NÁVŠTĚVNÍCI				
	počet čtenářů celkem	rok 2010	oproti roku 2010	%čtenářů z počtu obyvatel	čtenáři do 15 let	%čtenářů z počtu čtenářů	počet návštěvníků celkem	rok 2010	oproti roku 2010	počet fyzických návštěvníků celkem	počet návštěvníků on-line služeb
Děčín	13 630	13 692	-62	10,20	3 409	25,01	284 066	263 939	20 127	223 447	60 619
Chomutov	12 340	11 843	497	10,09	3 813	30,90	378 742	180 376	198 366	297 998	80 744
Litoměřice	11 050	12 911	-1 861	9,77	3 840	34,75	291 858	252 265	39 593	253 141	38 717
Louny (Žatec)	9 641	9 356	285	12,49	2 939	30,48	262 302	228 401	33 901	211 475	50 827
Most	11 872	11 497	375	10,30	3 127	26,34	273 061	229 327	43 734	205 869	67 192
Teplice	11 226	10 278	948	8,77	2 995	26,68	235 715	226 248	9 467	182 134	53 581
Ústí nad Labem	13 564	14 124	-560	11,53	2 222	16,38	529 580	496 492	33 088	266 865	262 715
CELKEM	83 323	83 701	-378	10,32	22 345	26,82	2 255 324	1 877 048	378 276	1 640 929	614 395

VÝPŮJČKY

OKRESY	VÝPŮJČKY CELKEM	rok 2010	oproti roku 2010	z toho Prolongace	% prolongace z výpůjček	na 1 obyvatele	n a 1 čtenáře	výpůjčky periodik	prezanční výpůjčky
Děčín	704 155	719 559	-15 404	139 308	19,78	5,27	51,66	62 182	97 748
Chomutov	914 252	915 270	-1 018	275 583	30,14	7,48	74,09	168 502	133 373
Litoměřice	455 321	441 351	13 970	50 691	11,13	4,03	41,21	94 574	88 431
Louny(Žatec)	479 636	419 937	59 699	114 162	23,80	6,22	49,75	42 059	10 185
Most	583 606	580 332	3 274	139 558	23,91	5,06	49,16	48 323	3 672
Teplice	779 447	805 602	-26 155	331 133	42,48	6,09	69,43	154 545	18 464
Ústí nad Labem	876 015	903 553	-27 538	322 054	36,76	7,45	64,58	90 922	41 253
CELKEM	4 792 432	4 785 604	6 828	1 372 489	28,64	5,94	57,52	661 107	393 126

OSTATNÍ ČINNOST KNIHOVEN

OKRESY	MVS kladně vyřízené		kulturní akce	vzdělávací akce	počet studijních míst	počet PC s internetem pro uživatele	návštěvníci internetu	vydané publikace
	požadavky z jiných knihoven	požadavky jiným knihovnám						
Děčín	833	720	560	295	258	106	21 505	6
Chomutov	760	652	488	238	262	103	16 533	2
Litoměřice	1 146	720	1 670	166	861	161	57 162	0
Louny	454	329	479	897	234	83	10 770	0
Most	1 986	1 593	861	29	507	82	13 477	0
Teplice	380	303	765	173	191	87	18 489	0
Ústí nad Labem	4 301	410	295	121	343	72	21 780	8
CELKEM	9 860	4 727	5 118	1 919	2 656	694	159 716	16

EKONOMICKÉ UKAZATELE

	DOTACE na 1 obyvatele	dotace na 1 čtenáře	dotace na 1 výpůjčku	počet čtenářů na 1 prac.úvazek	počet návštěvníků na 1 prac.úvazek	počet výpůjček na 1 prac.úvazek	počet pracovních úvazků	průměrná mzda
Děčín	229,24	2 247,46	43,50	229	4 774	11 835	59,5	18 522
Chomutov	242,36	2 401,30	32,41	180	5 529	13 347	68,5	15 805
Litoměřice	168,84	1 727,99	41,94	330	8 712	13 592	33,5	19 371
Louny(Žatec)	237,94	1 904,56	38,28	272	7 389	13 511	35,5	19 286
Most	265,32	2 576,60	52,41	217	4 992	10 669	54,7	19 620
Teplice	164,15	1 872,45	26,97	262	5 495	18 169	42,9	18 084
Ústí nad Labem	385,05	3 338,80	51,70	142	5 545	9 173	95,5	19 874
CELKEM	241,13	2 335,71	40,61	214	5 781	12 285	390,1	18 624

ČINNOST POVĚŘENÝCH KNIHOVEN A SVK)

KNIHOVNÍ FOND

POVĚŘENÉ KNIHOVNY

	KNIHOVNÍ JEDNOTKY								
	celkem	na 1 obyv.	obrat fondu	počet exempl. titulů docházejících periodik	přírůstek	na 1 obyv.	úbytek celkem	dotace na nákup literatury	na 1 obyv.
Děčín	305 362	5,89	1,01	268	6 133	0,12	1 735	1 094 532	21,11
Chomutov	258 613	5,40	2,24	132	10 775	0,22	7 323	2 597 408	54,23
Litoměřice	74 876	3,01	2,21	230	5 723	0,23	12 773	1 015 858	40,83
Louny	147 360	7,99	1,91	163	9 680	0,52	8 049	1 248 851	67,70
Most	223 491	3,33	1,88	151	10 160	0,15	10 852	1 490 447	22,24
Teplice	157 887	3,09	1,88	172	7 460	0,15	6 495	1 281 548	25,06
Ústí nad Labem	822 077	8,72	1,01	2 960	25 941	0,28	15 208	3 468 000	36,80
Žatec	92 961	4,82	1,20	124	4 175	0,22	1 087	764 820	39,65
CELKEM	2 082 627	5,56	1,44	4 200	80 047	0,21	63 522	12 961 464	34,58

UŽIVATELÉ

POVĚŘENÉ KNIHOVNY

	ČTENÁŘI						NÁVŠTĚVNÍCI					
	počet čtenářů celkem	rok 2010	oproti roku 2010	%čtenářů z počtu obyvatel	čtenáři do 15 let	%čtenářů z počtu čtenářů	počet návštěvníků celkem	rok 2010	oproti roku 2010	počet fyzických návštěvníků celkem	počet návštěvníků on-line služeb	
Děčín	5 153	5 248	-95	9,94	976	18,94	139 394	103 409	35 985	91 849	47 545	
Chomutov	6 623	6 217	406	13,83	1 698	25,64	268 977	72 239	196 738	209 700	59 277	
Litoměřice	4 043	6 099	-2 056	16,25	1 480	36,61	127 326	96 260	31 066	103 189	24 137	
Louny	4 330	4 128	202	23,47	1 444	33,35	172 539	123 538	49 001	135 076	37 463	
Most	7 757	7 569	188	11,57	1 783	22,99	194 859	176 347	18 512	141 589	53 270	
Teplice	4 874	3 940	934	9,53	1 038	21,30	120 740	115 005	5 735	79 658	41 082	
Ústí nad Labem	12 050	11 798	252	12,79	1 648	13,68	509 584	492 900	16 684	248 002	261 582	
Žatec	2 808	2 684	124	14,56	726	25,85	58 090	54 488	3 602	45 861	12 229	
CELKEM	47 638	47 683	-45	12,71	10 793	22,66	1 591 509	1 234 186	357 323	1 054 924	536 585	

VÝPŮJČKY

POVĚŘENÉ KNIHOVNY

	vypůjčky celkem	rok 2010	oproti roku 2010	z toho prolongace	% prolongace z výpůjček	na 1 obyvatele	na 1 čtenáře	vypůjčky periodik	prezenční vypůjčky
Děčín	308 720	334 522	-25 802	68 955	22,34	5,95	59,91	30 043	0
Chomutov	578 418	561 481	16 937	184 542	31,90	12,08	87,33	114 666	125 494
Litoměřice	165 366	153 559	11 807	14 449	8,74	6,65	40,90	46 492	28 961
Louny	282 022	215 354	66 668	78 459	27,82	15,29	65,13	24 918	10 102
Most	419 571	409 194	10 377	112 441	26,80	6,26	54,09	24 983	1 349
Teplice	297 200	307 582	-10 382	107 994	36,34	5,81	24,66	44 077	17 463
Ústí nad Labem	828 877	852 951	-24 074	315 376	38,05	8,79	68,79	86 325	41 252
Žatec	111 283	119 162	-7 879	18 848	16,94	5,77	2,34	7 980	0
CELKEM	2 991 457	2 953 805	37 652	901 064	30,12	7,98	62,80	379 484	224 621

OSTATNÍ ČINNOST KNIHOVEN

POVĚŘENÉ KNIHOVNY

	MVS kladně vyřízené		kulturní akce	vzdělávací akce	počet studijních míst	počet PC s internetem pro uživatele	návštěvníci internetu	vydané publikace
	požadavky z jiných knihoven	požadavky jiným knihovnám						
Děčín	277	198	252	70	70	11	10 894	1
Chomutov	729	424	247	86	57	20	5 740	2
Litoměřice	902	315	275	56	30	17	11 515	0
Louny	64	74	160	590	38	13	5 005	0
Most	1 981	530	295	15	103	10	7 236	0
Teplice	53	53	286	49	74	14	6 911	0
Ústí nad Labem	4 299	409	286	100	268	38	17 462	8
Žatec	284	121	137	229	37	11	2 487	0
CELKEM	8 589	2 124	1 938	1 195	677	134	67 250	11

EKONOMICKÉ UKAZATELE

POVĚŘENÉ KNIHOVNY

	dotace na 1 obyvatele	dotace na 1 čtenáře	dotace na 1 výpůjčku	počet čtenářů na 1 prac.úvazek	počet návštěvníků na 1 prac.úvazek	počet výpůjček na 1 prac.úvazek	počet pracovních úvazků	průměrná mzda
Děčín	304,17	3 061,28	51,10	155	4 199	9 299	33,2	19 544
Chomutov	418,24	3 024,90	34,64	184	7 472	16 067	36	19 010
Litoměřice	419,01	2 578,35	63,04	225	7 074	9 187	18	19 823
Louny	554,27	2 361,23	36,25	219	8 714	14 244	19,8	20 092
Most	322,14	2 783,68	51,46	214	5 383	11 590	36,2	20 373
Teplice	198,52	2 083,21	34,16	239	5 919	14 569	20,4	18 568
Ústí nad Labem	471,26	3 686,06	53,59	128	5 421	8 818	94	19 859
Žatec	224,15	1 539,80	38,85	312	6 454	12 365	9	19 052
CELKEM	365,38	2 874,69	45,78	179	5 970	11 221	266,6	19 664

ČINNOST PROFESIONÁLNÍCH KNIHOVEN A SVK)

KNIHOVNÍ FOND

PROFESIONÁLNÍ KNIHOVNY

	KNIHOVNÍ JEDNOTKY								
	celkem	na 1 obyv.	obrat fondu	počet exempl. titulů docházejících periodik	přírůstek	na 1 obyv.	úbytek celkem	dotace na nákup literatury	na 1 obyv.
region Děčín									
Benešov n.Ploučnicí	23 182	5,77	1,05	24	1 499	0,37	106	161 307	40,14
Česká Kamenice	25 080	4,43	1,50	15	695	0,12	624	160 000	28,25
Jílové	18 467	3,50	1,03	11	407	0,08	15	83 000	15,73
Jiříkov	20 042	4,94	1,40	29	555	0,14	0	124 353	30,67
Rumburk	97 273	8,44	1,22	111	2 123	0,18	2 895	434 180	37,68
Šluknov	32 339	5,67	0,52	6	784	0,14	110	163 450	28,65
Varnsdorf	121 387	7,46	0,76	62	6 462	0,40	542	385 605	23,69
CELKEM	337 770	6,43	1,00	258	12 525	0,24	4 292	1 511 895	28,78
region Chomutov									
Jirkov	39 983	1,96	2,86	156	920	0,05	8 794	168 101	8,23
Kadaň	94 145	5,32	0,83	58	1 291	0,07	764	317 231	17,94
Klášterec nad Ohří	60 913	4,00	1,86	51	1 260	0,08	2 074	222 990	14,63
Radonice	5 112	4,27	0,78	0	50	0,04	456	4 116	3,44
Vejprty	8 920	2,95	0,20	3	25	0,01	55	4 500	1,49
CELKEM	209 073	3,63	1,49	268	3 546	0,06	12 143	716 938	12,45

	KNIHOVNÍ JEDNOTKY								
	celkem	na 1 obyv.	obrat fondu	počet exempl. titulů docházejících periodik	přírůstek	na 1 obyv.	úbytek celkem	dotace na nákup literatury	na 1 obyv.
region Litoměřice									
Budyně n.Ohří	16 736	7,72	0,72	24	686	0,32	8	47 996	22,15
Libochovice	21 944	5,98	1,26	10	395	0,11	1 293	33 009	8,99
Lovosice	37 326	4,14	1,02	52	1 537	0,17	29	230 732	25,59
Roudnice n.L.	68 967	5,18	1,00	60	1 364	0,10	0	209 115	15,69
Štětí	48 531	5,25	0,80	44	1 695	0,18	0	292 316	31,64
Terezín	11 477	3,96	1,29	28	619	0,21	3	77 466	26,73
Úštěk	11 443	3,99	0,78	15	369	0,13	52	60 540	21,12
CELKEM	216 424	5,01	0,97	233	6 665	0,15	1 385	951 174	22,03
region Louny									
Kryry	17 728	7,27	0,28	11	271	0,11	200	32 300	13,24
Peruc	20 843	9,76	0,18	8	6	0,00	1 537	15 912	7,45
Podbořany	36 605	5,65	0,83	44	2 697	0,42	4 737	349 828	53,95
Postoloprty	16 621	3,28	0,61	16	865	0,17	772	155 370	30,68
CELKEM	91 797	5,69	0,54	79	3 839	0,24	7 246	553 410	34,32

	KNIHOVNÍ JEDNOTKY								
	celkem	na 1 obyv.	obrat fondu	počet exempl. titulů docházejících periodik	přírůstek	na 1 obyv.	úbytek celkem	dotace na nákup literatury	na 1 obyv.
region Most									
Havraň	2 623	5,21	0,28	0	12	0,02	0	0	0,00
Litvínov	85 359	3,33	1,23	148	3 359	0,13	1 435	692 682	27,02
Lom u Mostu	22 722	5,89	0,59	4	278	0,07	277	28 801	7,47
Meziboří	22 355	4,47	0,72	9	645	0,13	167	103 320	20,66
Patokryje	2 884	6,68	0,21	0	5	0,01	0	2 830	6,55
CELKEM	135 943	3,84	1,00	161	4 299	0,12	1 879	827 633	23,36
region Teplice									
Bílina	98 758	6,25	1,50	252	3 144	0,20	2 860	617 936	39,13
Dubí	11 558	1,45	0,75	0	545	0,07	330	90 120	11,27
Duchcov	47 072	5,37	2,16	107	1 128	0,13	537	221 902	25,31
Košťany	3 156	1,10	0,63	5	174	0,06	156	13 000	4,53
Krupka	57 368	4,13	1,63	117	880	0,06	3 862	140 076	10,10
Moldava	860	3,21	1,02	0	243	0,91	0	26 000	97,01
Osek	19 014	3,80	3,41	92	1 074	0,21	2 042	236 059	47,13
CELKEM	237 786	4,36	1,76	573	7 188	0,13	9 787	1 345 093	24,65
region Ústí n. L.									
Trmice	11 907	3,72	1,08	7	567	0,18	678	80 347	25,10
CELKEM	11 907	3,72	1,08	7	567	0,18	678	80 347	25,10

UŽIVATELÉ

PROFESIONÁLNÍ KNIHOVNY

	ČTENÁŘI						NÁVŠTĚVNÍCI				
	počet čtenářů celkem	rok 2010	oproti roku 2010	%čtenářů z počtu obyvatel	čtenáři do 15 let	%čtenářů z počtu čtenářů	počet návštěvníků celkem	rok 2010	oproti roku 2010	počet fyzických návštěvníků celkem	počet návštěvníků on-line služeb
region Děčín											
Benešov n.Ploučnicí	425	432	-7	10,57	145	34,12	5 546	5 589	-43	5 382	164
Česká Kamenice	528	527	1	9,32	171	32,39	7 541	6 090	1 451	7 429	112
Jílové	275	286	-11	5,21	69	25,09	2 816	2 997	-181	2 816	0
Jířikov	189	193	-4	4,66	26	13,76	4 393	8 424	-4 031	4 393	0
Rumburk	2 438	2 523	-85	21,16	702	28,79	43 118	43 460	-342	35 050	8 068
Šluknov	531	367	164	9,31	150	28,25	5 292	6 420	-1 128	5 292	0
Varnsdorf	2 369	2 360	9	14,55	646	27,27	60 673	70 897	-10 224	55 943	4 730
CELKEM	6 755	6 688	67	12,86	1 909	28,26	129 379	143 877	-14 498	116 305	13 074
region Chomutov											
Jirkov	1 502	1 485	17	7,35	600	39,95	27 248	37 265	-10 017	21 790	5 458
Kadaň	1 627	1 629	-2	9,20	586	36,02	28 812	30 401	-1 589	25 411	3 401
Kláštorec nad Ohří	1 492	1 440	52	9,79	579	38,81	41 940	29 904	12 036	29 566	12 374
Radonice	79	62	17	6,59	41	51,90	1 145	970	175	1 096	49
Vejprty	136	134	2	4,50	36	26,47	526	726	-200	526	0
CELKEM	4 836	4 750	86	8,40	1 842	38,09	99 671	99 266	405	78 389	21 282

	ČTENÁŘI						NÁVŠTĚVNÍCI				
	počet čtenářů celkem	rok 2010	oproti roku 2010	%čtenářů z počtu obyvatel	čtenáři do 15 let	%čtenářů z počtu čtenářů	počet návštěvníků celkem	rok 2010	oproti roku 2010	počet fyzických návštěvníků celkem	počet návštěvníků on-line služeb
region Litoměřice											
Budyně n.Ohří	178	197	-19	8,21	68	38,20	3 888	3 761	127	3 888	0
Libochovice	505	488	17	13,76	130	25,74	9 357	7 706	1 651	8 486	871
Lovosice	857	844	13	9,51	310	36,17	20 270	18 601	1 669	16 499	3 771
Roudnice n.L.	1 612	1 697	-85	12,10	466	28,91	34 908	39 134	-4 226	29 800	5 108
Štětí	1 032	978	54	11,17	386	37,40	44 728	35 558	9 170	41 073	3 655
Terezín	206	210	-4	7,11	45	21,84	6 847	5 151	1 696	6 683	164
Úštěk	206	209	-3	7,19	56	27,18	4 827	5 369	-542	4 787	40
CELKEM	4 596	4 623	-27	10,64	1 461	31,79	124 825	115 280	9 545	111 216	13 609
region Louny											
Kryry	128	129	-1	5,25	36	28,13	1 328	1 255	73	1 328	0
Peruc	159	182	-23	7,44	45	28,30	1 200	1 184	16	1 200	0
Podbořany	576	596	-20	8,88	153	26,56	7 436	7 585	-149	6 698	738
Postoloprty	266	364	-98	5,25	73	27,44	6 598	23 122	-16 524	6 349	249
CELKEM	1 129	1 271	-142	7,00	307	27,19	16 562	33 146	-16 584	15 575	987

	ČTENÁŘI						NÁVŠTĚVNÍCI				
	počet čtenářů celkem	rok 2010	oproti roku 2010	%čtenářů z počtu obyvatel	čtenáři do 15 let	%čtenářů z počtu čtenářů	počet návštěvníků celkem	rok 2010	oproti roku 2010	počet fyzických návštěvníků celkem	počet návštěvníků on-line služeb
region Most											
Havraň	80	74	6	15,90	17	21,25	402	524	-122	402	0
Litvínov	2 740	2 408	332	10,69	934	34,09	49 480	28 550	20 930	43 992	5 488
Lom u Mostu	169	154	15	4,38	30	17,75	2 799	4 796	-1 997	2 799	0
Meziboří	319	339	-20	6,38	74	23,20	15 881	5 022	10 859	7 447	8 434
Patokryje	55	64	-9	12,73	28	50,91	1 789	668	1 121	1 789	0
CELKEM	3 363	3 039	324	9,49	1 083	32,20	70 351	39 560	30 791	56 429	13 922
region Teplice											
Bílina	1 973	1 909	64	12,50	654	33,15	40 371	39 531	840	33 407	6 964
Dubí	275	287	-12	3,44	80	29,09	3 091	2 517	574	2 968	123
Duchcov	815	715	100	9,30	268	32,88	17 465	15 503	1 962	14 259	3 206
Košťany	130	155	-25	4,53	31	23,85	3 467	3 303	164	3 444	23
Krupka	986	911	75	7,11	283	28,70	12 246	11 318	928	12 246	0
Moldava	27	4	23	10,07	8	29,63	2 414	272	2 142	2 397	17
Osek	571	523	48	11,40	141	24,69	12 574	11 639	935	11 237	1 337
CELKEM	4 777	4 504	273	8,75	1 465	30,67	91 628	84 083	7 545	79 958	11 670
region Ústí n. L.											
Trmice	360	335	25	11,25	175	48,61	7 372	4 146	3 226	7 020	352
CELKEM	360	335	25	11,25	175	48,61	7 372	4 146	3 226	7 020	352

VÝPŮJČKY

PROFESIONÁLNÍ KNIHOVNY

	výpůjčky celkem	rok 2010	oproti roku 2010	z toho prolongace	% prolongace z výpůjček	na 1 obyvatele	na 1 čtenáře	výpůjčky periodik	prezenční výpůjčky
region Děčín									
Benešov n.Ploučnicí	24 441	23 893	548	6 673	27,30	6,08	57,51	2 845	0
Česká Kamenice	37 552	36 331	1 221	19 083	50,82	6,63	71,12	4 768	0
Jílové	18 993	18 972	21	4 264	22,45	3,60	69,07	1 985	0
Jiříkov	28 124	32 025	-3 901	1 005	3,57	6,94	148,80	2 689	14
Rumburk	118 429	101 335	17 094	16 591	14,01	10,28	48,58	11 177	23 491
Šluknov	16 946	16 536	410	1 135	6,70	2,97	31,91	1 008	32
Varnsdorf	91 759	92 306	-547	17 606	19,19	5,64	38,73	3 937	1 492
CELKEM	336 244	321 398	14 846	66 357	19,73	6,40	49,78	28 409	25 029
region Chomutov									
Jirkov	114 511	109 544	4 967	26 559	23,19	5,61	76,24	21 335	0
Kadaň	77 987	81 773	-3 786	17 199	22,05	4,41	47,93	11 799	7 333
Klášterec nad Ohří	113 233	135 381	-22 148	47 283	41,76	7,43	75,89	18 619	546
Radonice	3 969	3 829	140	0	0,00	3,31	50,24	783	0
Vejprty	1 749	2 375	-626	0	0,00	0,58	12,86	0	0
CELKEM	311 449	332 902	-21 453	91 041	29,23	5,41	64,40	52 536	7 879

	výpůjčky celkem	rok 2010	oproti roku 2010	z toho prolongace	% prolongace z výpůjček	na 1 obyvatele	na 1 čtenáře	výpůjčky periodik	prezenční výpůjčky
region Litoměřice									
Budyně n. Ohří	12 133	15 517	-3 384	5 436	44,80	5,60	68,16	5 164	12 133
Libochovice	27 638	28 242	-604	7 158	25,90	7,53	54,73	5 233	0
Lovosice	38 115	36 105	2 010	4 512	11,84	4,23	44,47	3 367	0
Roudnice n.L.	68 910	73 113	-4 203	6 011	8,72	5,17	42,75	7 200	0
Štětí	38 820	36 047	2 773	2 923	7,53	4,20	37,62	5 980	21
Terezín	14 772	15 403	-631	1 876	12,70	5,10	71,71	5 837	2 204
Úštěk	8 953	9 391	-438	663	7,41	3,12	43,46	1 964	538
CELKEM	209 341	213 818	-4 477	28 579	13,65	4,85	45,55	34 745	14 896
region Louny									
Kryry	5 022	4 276	746	103	2,05	2,06	39,23	897	0
Peruc	3 749	4 253	-504	52	1,39	1,76	23,58	741	0
Podbořany	30 208	27 849	2 359	13 450	44,52	4,66	52,44	1 429	0
Postoloprty	10 156	11 364	-1 208	1 629	16,04	2,01	38,18	1 221	15
CELKEM	49 135	47 742	1 393	15 234	31,00	3,05	43,52	4 288	15

	výpůjčky celkem	rok 2010	oproti roku 2010	z toho prolongace	% prolongace z výpůjček	na 1 obyvatele	na 1 čtenáře	výpůjčky periodik	prezenční výpůjčky
region Most					95,00	13,54	196,95		
Havraň	736	809	-73	80	10,87	1,46	9,20	0	30
Litvínov	104 850	107 454	-2 604	21 854	20,84	4,09	38,27	14 801	118
Lom u Mostu	13 492	12 761	731	1 341	9,94	3,50	79,83	229	402
Meziboří	16 149	15 878	271	2 233	13,83	3,23	50,62	2 992	319
Patokryje	616	2 720	-2 104	65	10,55	1,43	11,20	0	44
CELKEM	135 843	139 622	-3 779	25 573	18,83	3,83	40,39	18 022	913
region Teplice									
Bílina	147 874	158 401	-10 527	77 893	52,68	9,37	74,95	30 087	0
Dubí	8 668	8 345	323	496	5,72	1,08	31,52	0	0
Duchcov	101 556	111 122	-9 566	62 127	61,18	11,59	124,61	27 054	0
Košťany	1 977	2 131	-154	5	0,25	0,69	15,21	490	0
Krupka	93 306	90 143	3 163	44 729	47,94	6,72	94,63	14 779	1 001
Moldava	873	146	727	231	26,46	3,26	32,33	0	0
Osek	64 890	66 074	-1 184	31 493	48,53	12,95	113,64	23 420	0
CELKEM	419 144	436 362	-17 218	216 974	51,77	7,68	87,74	95 830	1 001
region Ústí n. L.									
Trmice	12 898	14 072	-1 174	2 491	19,31	4,03	35,83	1 107	0
CELKEM	12 898	14 072	-1 174	2 491	19,31	4,03	35,83	1 107	0

OSTATNÍ ČINNOST KNIHOVEN

PROFESIONÁLNÍ KNIHOVNY

	MVS kladně vyřízené		kulturní akce	vzdělávací akce	počet studijních míst	počet PC s internetem pro uživatele	návštěvníci internetu	vydané publikace
	požadavky z jiných knihoven	požadavky jiným knihovnám						
region Děčín								
Benešov n.Ploučnicí	0	44	28		3	3	287	0
Česká Kamenice	87	0	39		3	3	693	0
Jílové	5	22	0	12	2	1	442	0
Jiříkov	16	38	8	0	12	2	652	0
Rumburk	40	217	145	72	49	19	4 779	0
Šluknov	61	30	19	0	12	2	427	0
Varnsdorf	323	115	50	135	20	13	6 840	5
CELKEM	532	466	289	219	101	43	14 120	5
region Chomutov								
Jirkov	0	148	103	10	20	7	1 403	
Kadaň	1	36	56	0	16	24	2 271	
Klášterec nad Ohří	10	44	35	75	30	8	5 546	
Radonice	0	0	4	2	7	1	4	
Vejprty	20	0	0	0	2	2	20	
CELKEM	31	228	198	87	75	42	9244	

	MVS kladně vyřízené		kulturní akce	vzdělávací akce	počet studijních míst	počet PC s internetem pro uživatele	návštěvníci internetu	vydané publikace
	požadavky z jiných knihoven	požadavky jiným knihovnám						

region Litoměřice

Budyně n.Ohří	4	32	0	0	1	1	602	
Libochovice	13	57	777	0	10	2	658	
Lovosice	21	56	23	0	18	5	3 270	
Roudnice n.L.	72	174	104	16	20	7	3 061	
Štětí	128	17	75	10	45	12	24 336	
Terezín	5	42	21	0	1	2	1 365	
Úštěk	1	27	6		6	3	2 500	
CELKEM	244	405	1 006	26	101	32	35 792	

region Louny

Kryry	0	0	3	0	12	2	140	
Peruc	0	0	4	12	30	2	31	
Podbořany	106	0	16	0	15	5	884	
Postoloprty	0	134	94	0	15	3	323	
CELKEM	106	134	117	12	72	12	1378	

	MVS kladně vyřízené		kulturní akce	vzdělávací akce	počet studijních míst	počet PC s internetem pro uživatele	návštěvníci internetu	vydané publikace
	požadavky z jiných knihoven	požadavky jiným knihovnám						
region Most								
Havraň	0	149	0	0	4	1	98	
Litvínov	5	178	324	13	165	25	2723	
Lom u Mostu	0	435	166	0	25	3	57	
Meziboří	0	0	22	1	24	7	503	
Patokryje	0	7	0	0	10	1	665	
CELKEM	5	769	512	14	228	37	4046	
region Teplice								
Bílina	302	115	119	26	15	11	3120	
Dubí	0	7	19	0	12	2	125	
Duchcov	16	10	158	6	12	10	2240	
Košťany	0	0	31	0	1	1	137	
Krupka	0	0	30	0	30	3	958	
Moldava	0	0	9	0	2	2	320	
Osek	3	76	30	92	8	8	464	
CELKEM	321	208	396	124	80	37	7364	
region Ústí n. L.								
Trmice	0	0	6	16	20	7	2100	
CELKEM	0	0	6	16	20	7	2100	

EKONOMICKÉ UKAZATELE

PROFESIONÁLNÍ KNIHOVNY

2011

	dotace na 1 obyvatele	dotace na 1 čtenáře	dotace na 1 výpůjčku	počet čtenářů na 1 prac.úvazek	počet návštěvníků na 1 prac.úvazek	počet výpůjček na 1 prac.úvazek	počet pracovních úvazků	průměrná mzda
region Děčín								
Benešov n.Ploučnicí	109,93	1 039,52	18,08	425	5 546	24 441	1	23 340
Česká Kamenice	280,90	3 013,29	42,37	352	5 027	25 035	1,5	24 222
Jílové	66,78	1 281,69	18,56	275	2 816	18 993	1	16 880
Jiříkov	130,85	2 807,45	18,87	126	2 929	18 749	1,5	12 426
Rumburk	330,17	1 560,67	32,13	305	5 390	14 804	8	16 730
Šluknov	210,18	2 258,18	70,76	531	5 292	16 946	1	19 876
Varnsdorf	350,84	2 411,00	62,25	279	7 138	10 795	8,5	21 179
CELKEM	259,53	2 018,00	40,54	300	5 750	14 944	22,5	19 064
region Chomutov								
Jirkov	85,66	1 164,85	15,28	376	6 812	28 628	4	19 536
Kadaň	228,96	2 489,05	51,93	181	3 201	8 665	9	20 127
Klášterec nad Ohří	178,78	1 825,90	24,06	230	6 452	17 420	6,5	17 840
Radonice	190,48	2 888,53	57,49	79	1 145	3 969	1	8 262
Vejprty	0,00	0,00	0,00	68	263	875	2	0
CELKEM	152,02	1 809,70	28,10	215	4 430	13 842	22,5	17 045

	dotace na 1 obyvatele	dotace na 1čtenáře	dotace na 1 výpůjčku	počet čtenářů na 1 prac.úvazek	počet návštěvníků na 1 prac.úvazek	počet výpůjček na 1 prac.úvazek	počet pracovních úvazků	průměrná mzda
region Litoměřice								
Budyně n.Ohří	155,76	1 896,24	27,82	178	3 888	12 133	1	11 566
Libochovice	173,92	1 264,30	23,10	337	6 238	18 425	1,5	17 469
Lovosice	121,08	1 273,76	28,64	429	10 135	19 058	2	16 414
Roudnice n.L.	174,39	1 441,46	33,72	322	6 982	13 782	5	21 046
Štětí	271,63	2 432,07	64,65	258	11 182	9 705	4	20 995
Terezín	139,07	1 955,10	27,26	206	6 847	14 772	1	19 576
Ústěk	18,59	258,59	5,95	206	4 827	8 953	1	0
CELKEM	170,38	1 600,78	35,14	297	8 053	13 506	15,5	18 025
region Louny								
Kryry	143,35	2 732,69	69,65	128	1328	5022	1	17 524
Peruc	78,67	1 056,83	44,82	159	1200	3749	1	5 562
Podbořany	185,23	2 085,11	39,76	288	3718	15104	2	16 317
Postoloprty	279,16	5 315,55	139,22	106	2 639	4062	2,5	21 077
CELKEM	194,28	2 774,83	63,76	174	2548	7559,23	6,5	16 679

	dotace na 1 obyvatele	dotace na 1čtenáře	dotace na 1 výpůjčku	počet čtenářů na 1 prac.úvazek	počet návštěvníků na 1 prac.úvazek	počet výpůjček na 1 prac.úvazek	počet pracovních úvazků	průměrná mzda
region Most								
Havraň	481,11	3 024,99	328,80	80	402	736	1	11 597
Litvínov	251,65	2 354,40	61,53	211	3 806	8 065	13	18 539
Lom u Mostu	183,43	4 186,41	52,44	113	1 866	8 995	1,5	18 380
Meziboří	184,74	2 895,57	57,20	160	7 941	8 075	2	16 458
Patokryje	253,55	1 991,55	177,82	55	1 789	616	1	6 766
CELKEM	238,06	2 507,81	62,08	182	3 803	7 343	18,5	17 290
region Teplice								
Bílina	203,11	1 625,46	21,69	263	5 383	19 717	7,5	16 227
Dubí	76,99	2 239,10	71,04	212	2 378	6 668	1,3	19 872
Duchcov	221,14	2 378,55	19,09	173	3 716	21 608	4,7	18 489
Košťany	64,32	1 420,00	93,37	130	3 467	1 977	1	6 917
Krupka	141,19	1 986,84	21,00	179	2 218	16 903	5,52	15 188
Moldava	194,03	1 925,93	59,56	14	1 207	437	2	667
Osek	320,44	2 810,99	24,74	173	3 810	19 664	3,3	21 013
CELKEM	175,21	2 001,68	22,80	189	3 619	16 554	25,32	15 635
region Ústí n. L.								
Trmice	133,14	1 183,85	33,04	360	7 372	12 898	1	20 637
CELKEM	133,14	1 183,85	33,04	360	7 372	12 898	1	20 637

ČINNOST NEPROFESIONÁLNÍCH KNIHOVEN)

KNIHOVNÍ FOND

NEPROFESIONÁLNÍ KNIHOVNY

Okresy	celkem	na 1 obyv.	obrat fondu	počet exempl. titulů docházejících periodik	přírůstek	úbytek celkem	výměnné soubory	počet svazků v souborech	průměr počtu svazků v souboru
Děčín	205 607	7,03	0,29	36	3413	99	563	14 437	25,64
Chomutov	89 577	5,33	0,27	6	740	871	107	10 494	98,07
Litoměřice	157 572	3,50	0,51	93	6 262	5 292	469	29 984	63,93
Louny(Žatec)	67 740	2,91	0,55	35	2 223	375	156	12 473	79,96
Most	72 878	5,68	0,39	37	553	625	126	6 481	51,44
Teplice	73 108	3,27	0,86	138	2 536	4 078	131	6 045	46,15
Ústí nad Labem	65 183	3,23	0,53	28	2 484	7 338	77	3 376	43,84
CELKEM	731 665	4,31	0,45	373	18 211	18 678	1 629	83 290	51,13

Louny	51 620		0,49	30	597	354	104	8 089	77,78
Žatec	16 120		0,72	5	1 626	21	52	4 384	84,31
celkem okres	67 740	2,91	0,55	35	2 223	375	156	12 473	79,96

UŽIVATELÉ

NEPROFESIONÁLNÍ KNIHOVNY

OKRESY	ČTENÁŘI						NÁVŠTĚVNÍCI				
	počet čtenářů celkem	rok 2010	oproti roku 2010	%čtenářů z počtu obyvatel	čtenáři do 15 let	%čtenářů z počtu čtenářů	počet návštěvníků celkem	rok 2010	oproti roku 2010	počet fyzických návštěvníků celkem	počet návštěvníků on-line služeb
Děčín	1 722	1 756	-34	0,06	524	0,30	15 293	16 653	-1 360,00	15 293	0
Chomutov	881	876	5	0,05	273	0,31	10 094	8 871	1 223,00	9909	185
Litoměřice	2 411	2 189	222	0,05	899	0,37	39 707	40 725	-1 018,00	38736	971
Louny(Žatec)	1 374	1 455	-81	0,06	462	0,34	15 111	15 649	-538,00	14 963	148
Most	752	624	128	0,06	261	0,35	7 851	7 608	243,00	7 851	0
Teplice	1 575	1 603	-28	0,07	492	0,31	23 347	23 424	-77,00	22 518	829
Ústí nad Labem	1 154	1 146	8	0,06	399	0,35	12 624	14 324	-1 700,00	11 843	781
CELKEM	9 869	9 649	220	0,06	3 310	0,34	124 027	127 254	-3 227,00	121 113	2 914

Louny	986	1 455	-469		321	0,33	10 702	15 649	-4 947,00	10 554	148
Žatec	388	0	388		141	0,36	4 409	0	4 409,00	4 409	0
celkem okres	1 374	1 455	-81	0,06	462,00	0,34	15 111	15 649	-538,00	14 963	148

VÝPŮJČKY

NEPROFESIONÁLNÍ KNIHOVNY

OKRESY	výpůjčky celkem	rok 2010	oproti roku 2010	z toho prolongace	% prolongace z výpůjček	na 1 obyvatele	na 1 čtenáře	výpůjčky periodik
Děčín	59 191	63 639	-4 448	3 996	6,75	2,02	34,37	3 730
Chomutov	24 385	20 887	3 498	0	0,00	1,45	27,68	1 300
Litoměřice	80 614	73 974	6 640	7 663	9,51	1,79	33,44	13 337
Louny(Žatec)	37 196	41 932	-4 736	1 621	4,36	1,60	27,07	4 873
Most	28 192	29 509	-1 317	1 544	5,48	2,20	37,49	5 318
Teplice	63 103	61 804	1 299	6 165	9,77	2,83	40,07	14 638
Ústí nad Labem	34 240	36 530	-2 290	4 187	12,23	1,70	29,67	3 490
CELKEM	326 921	328 275	-1 354	25 176	7,70	1,93	33,13	46 686

Louny	25 548	41 932	-16 384	1 353	5,30			4 629
Žatec	11 648	0	11 648	268	2,30			244
<i>celkem okres</i>	<i>37 196</i>	<i>41 932</i>	<i>-4 736</i>	<i>1 621</i>	<i>4,36</i>	<i>1,60</i>	<i>27,07</i>	<i>4 873</i>

OSTATNÍ ČINNOST KNIHOVEN

NEPROFESIONÁLNÍ KNIHOVNY

Okresy	kulturní akce	vzdělávací akce	počet studijních míst	počet PC s internetem pro uživatele	návštěvníci internetu	výměnné soubory	počet svazků v souborech	průměr svazků v souborech
Děčín	19	6	87	52	3 235	563	14 437	25,64
Chomutov	43	65	130	49	1 549	107	10 494	98,07
Litoměřice	389	84	730	112	9 855	469	29 984	63,93
Louny(Žatec)	65	66	87	47	1 900	156	12 473	79,96
Most	54	0	176	35	2 195	126	6 481	51,44
Teplice	83	0	37	36	4 214	131	6 045	46,15
Ústí nad Labem	3	5	55	27	2 218	77	3 376	43,84
CELKEM	656	226	1 302	358	25 166	1 629	83 290	51,13

Louny	38	35	59	30	1 029	104	8 089	77,78
Žatec	27	31	28	17	871	52	4 384	84,31
celkem okres	65	66	87	47	1 900	156	12 473	79,96

8. Použité zkratky a definice

AKS - Automatizovaný výpůjční systém

KF (knihovní fond) - Soubor vybraných, uspořádaných, evidovaných a odborně knihovnický zpracovaných dokumentů, shromážděných a uchovávaných v knihovně, který je k dispozici uživatelům pro absenční a prezenční půjčování a poskytování dalších knihovnických a informačních služeb

Knihovní jednotka - Základní jednotka evidence a statistiky knihovního fondu zapsaná v přírůstkovém seznamu

MVS – meziknihovní výpůjční služba - Typ výpůjční služby, která umožňuje kterékoliv knihovně vyžádat si a půjčit pro svého uživatele od jiné knihovny ty dokumenty, které nemá ve svém fondu, a naopak půjčovat na vyžádání dokumenty z vlastních fondů jiným knihovnám. Může být realizována výpůjčkou fyzického dokumentu, kopií nebo i elektronickou formou

Návštěvník knihovny - Pro potřeby evidence a statistiky je to každý, kdo toho dne osobně navštívil knihovnu a využil některou z jejích služeb, kulturních nebo vzdělávacích akcí a každý vstup do oblasti elektronických služeb poskytovaných knihovnou (přes webové rozhraní) a jejich on-line využití, z prostoru mimo knihovnu

Obsluhovaná populace - Počet obyvatel okruhu působnosti knihovny, počet obyvatel obce nebo obcí, obecní nebo městské části, pro jejíž obyvatele je vykazující knihovna zřízena. Uvádí se stav k 31. 12. vykazovaného roku

Obrat fondu - Statistický ukazatel, který porovnává počet výpůjček a velikost fondu za určité období

Pověřená knihovna - Vesměs některá ze základních knihoven, která na základě smluvního vztahu s krajskou knihovnou zajišťuje výkon regionálních funkcí v rámci vymezeného regionu (okresu)

Prolongace - Prodloužení výpůjčky před uplynutím řádné výpůjční doby dané knihovním (výpůjčním) řádem knihovny. Provádí se na vyžádání uživatele, v knihovně nebo on-line. Prolongace výpůjčky se statisticky eviduje a vykazuje jako další výpůjčka, přičemž při evidenci ve výpůjčním protokolu musí být rozlišeno, zda se jedná o absenční výpůjčku, prezenční výpůjčku nebo prolongaci.

Přírůstek (knihovního fondu) - Souhrn knihovních jednotek, které byly během vykazovaného období doplněny do knihovního fondu knihovny nákupem, darem nebo jakýmkoliv jiným způsobem a evidovány v přírůstkovém seznamu

Registrovaný uživatel - Fyzická nebo právnická osoba, která byla během vykazovaného období nově zaregistrována v knihovně nebo její registrace byla obnovena, a která je oprávněna půjčovat si dokumenty (absenčně i prezenčně) z fondů knihovny a využívat další knihovnické a informační služby. Započítává se pouze první registrace uživatele v knihovně ve vykazovaném roce

SVK – Severočeská vědecká knihovna

Úbytek (knihovního fondu) - Souhrn knihovních jednotek, které byly během vykazovaného období vyřazeny z knihovního fondu (ztráty, poškození, aktualizace apod.) a evidovány v seznamu úbytků

ÚK – Ústecký kraj

VISK - program Ministerstva kultury ČR „Veřejné informační služby knihoven“ (blíže viz např. <http://visk.nkp.cz/VISK1.htm>)

Výpůjčka - Knihovnou skutečně a zaevidované půjčení jedné knihovní jednotky jednomu uživateli prezenčně nebo absenčně. U nevázaných periodik je výpůjčkou každý jednotlivý sešit nebo číslo, bez ohledu na ročník. Výpůjčky kopií se evidují a vykazují ve svazcích originálních dokumentů. Zahrnuje i uživatelem požadované prodloužení výpůjčky (po uplynutí výpůjční doby)

Výpůjčka absenční

Knihovnou registrované a zaevidované půjčení jedné knihovní jednotky mimo knihovnu

Výpůjčka prezenční

Knihovnou registrované a zaevidované půjčení jedné knihovní jednotky v prostorách knihovny

VÝSLEDKY ČINNOSTI VEŘEJNÝCH KNIHOVEN ÚSTECKÉHO KRAJE V ROCE 2011

Vydala:

Severočeská vědecká knihovna v Ústí nad Labem, p. o., W. Churchilla 3, 401 34 Ústí nad Labem

Zpracovali:

PhDr. Miroslav Bünter, Vladimíra Řeháková

Vydáno: říjen 2012

Počet stránek: 60

JEN PRO VNITŘNÍ POTŘEBU

ISBN 978-80-7055-188-2

©SVKUL 2012